



DIFP28T9 全嵌式洗碗機簡易操作說明

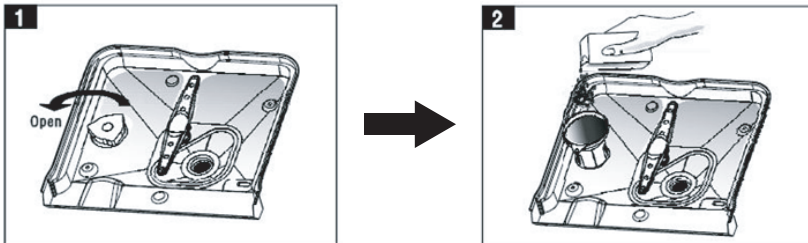
認識面板



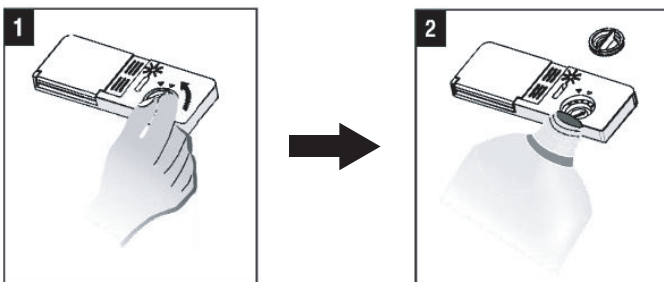
簡易操作說明

▶ 跟著我 Step by Step

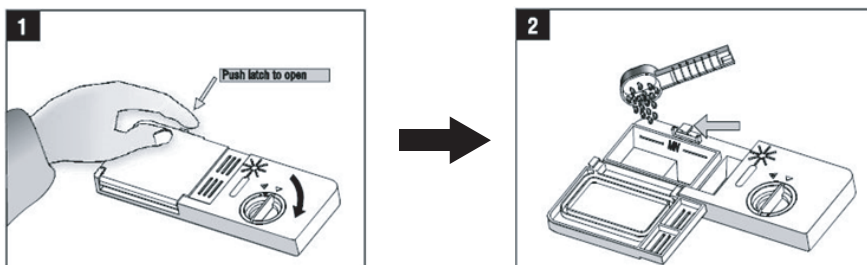
1. 將洗碗機適用的軟化鹽裝入軟水器，如圖示，移除下層碗盤架，旋開軟化鹽槽的蓋子，加入1公升的水及1公斤的軟化鹽，有少量水溢出屬正常現象，旋緊蓋子即可。**加入軟化鹽後，應立即進行清洗程序，避免重要零件因鹽水而損傷。**



2. 將洗碗機適用的亮潔劑裝入亮潔劑槽，位於門內側洗潔劑槽旁，倒入亮潔劑直到槽中的指示燈完全轉黑(約110ml)。



3. 將洗碗機適用的洗潔劑裝入洗潔劑槽，一般清洗程序只需一茶匙的洗潔劑。較髒汙的物品則需要較多洗潔劑。記得每次在清洗程序前，都要放入洗潔劑。**洗潔劑有腐蝕性，注意別讓孩童接觸，若有較大型的餐具要清潔，須調整上層碗盤架。將上層碗盤架兩側旁的PUSH壓下拉高即可。**

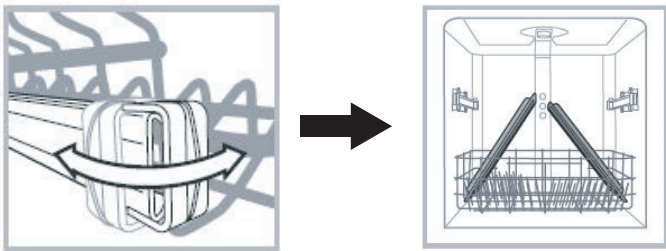




DIFP28T9 全嵌式洗碗機簡易操作說明

4. 特大餐具清洗，最大高度可至53公分。首先，移除上層碗盤架，解左右兩旁的個鎖後拉出上層架子。

使用特大餐具清洗時，洗潔劑請直接倒入洗碗槽中。另外，上層的碗盤架移除時，不能使用特大餐具清洗以外的程式。



清洗程序介紹

清洗程序	烘乾	選項	時間 (hour : min)
1. ECO 環保	是	定時	03:10
2. 強力 	是	定時	02:00-03:10
3. 正常 	是	定時	01:30-02:30
4. 易碎品 	是	定時	01:40
5. 快速 40分 	否	定時	00:40
6. 預洗 	否	定時	00:12
7. 半清洗 	是	定時	01:20
8. 特大 	否	定時	01:00